

Skriftlig dansk 2022

GIF

Karakter- og opgavestatistik



UNDERVISNINGS
MINISTERIET

STYRELSEN FOR UNDERVISNING OG KVALITET

INDHOLD

Indhold.....	2
Forord.....	3
Karakterstatistik for de skriftlige prøver 2022.....	4
Karakterfordeling for de skriftlige prøver	4
Fordeling på opgaver	4

FORORD

Dette dokument indeholder karakterstatistik for den skriftlige prøve ved sommerterminen 2022 i dansk GIF, gymnasialt inklusionskursus for flygtninge og indvandrere. Karaktererne er indtastet i Netprøver for samtlige hold.

Vær opmærksom på, at sættet fra d. 18.5.2022 såvel som andre eksamenssæt, der har været i anvendelse, er tilgængelige på: <https://www.xn--prvebanken-1cb.dk/proevematerialer/GYMUDD/DSA/DSAAHF>

Nicolai Rekve Eriksen

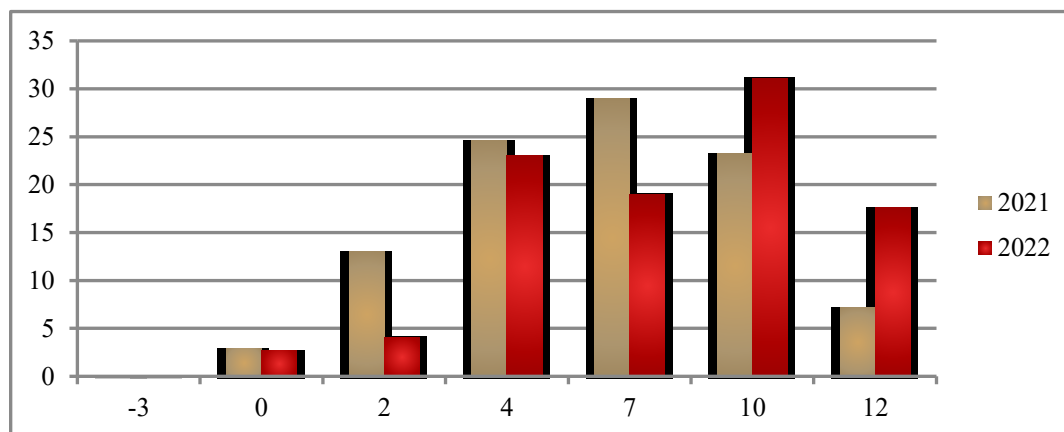
Fagkonsulent

KARAKTERSTATISTIK FOR DE SKRIFTLIGE PRØVER 2022

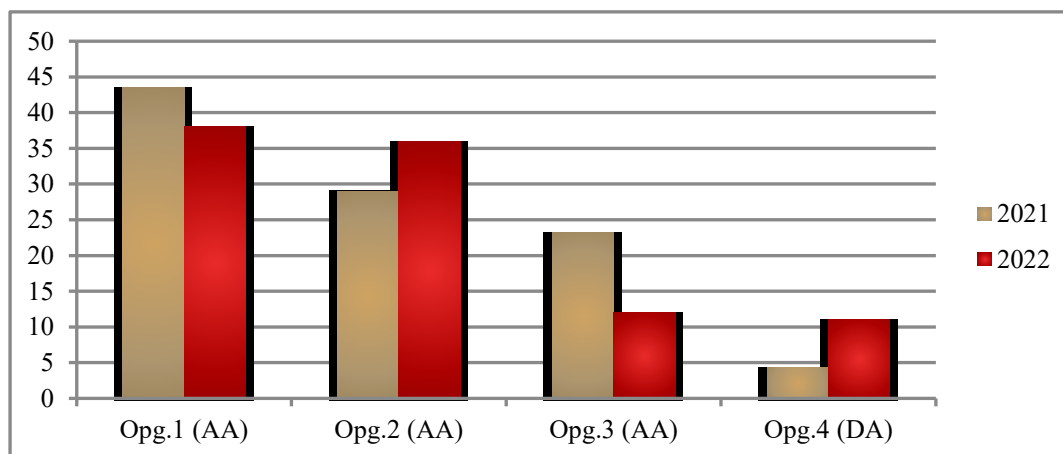
74 kursister var til eksamen i år. Sidste år var tallet 69. Gennemsnittet for den skriftlige prøve i dansk som andetsprog A var i år på 7,75. Det er en stigning i forhold til sidste år, hvor gennemsnittet var 6,46.

KARAKTERFORDDELING FOR DE SKRIFTLIGE PRØVER

Statistikken herunder viser, hvordan de samlede prøvekarakterer for 2021 og 2022 fordeles sig.



FORDELING PÅ OPGAVER



Gennemsnit for de enkelte opgaver.

	Opg. 1	Opg. 2	Opg. 3	Opg.4
2021	5,93	8,0	5,06	9,0
2022	8,11	7,15	9,22	6,88