



Virksomhedstilfredshedsmåling på erhvervsuddannelserne 2022

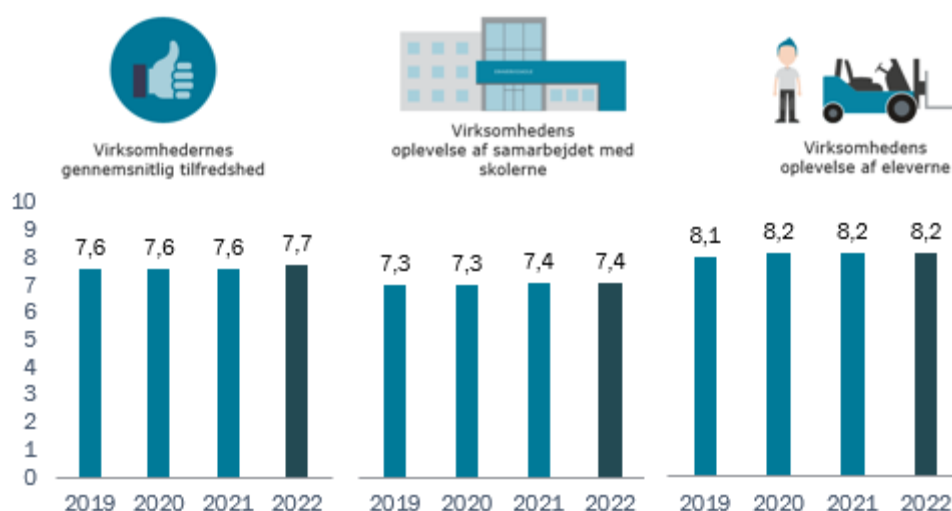
Virksomhedstilfredshedsmålingen på erhvervsuddannelserne er gennemført for syvende gang i 2022. Målingen viser, at der fortsat er en høj tilfredshed med samarbejdet med skolerne, og at virksomhedernes vurdering af eleverne også er høje.

Oplevelsen af samarbejdet med skolerne er højere end tidligere år

På landsplan angiver de virksomheder, der i 2022 havde én eller flere elever i lære, en gennemsnitlig tilfredshed på 7,7 på en skala fra 1-10. Det er på niveau med de foregående år.

Virksomheders oplevelse af samarbejdet med skolerne i 2022 er i gennemsnit 7,4, hvilket ligeledes er på niveau med de foregående år. Vurderingen af eleverne er fortsat højere end oplevelsen af samarbejdet med skolerne, og er i 2022 8,2, *jf. figur 1*.

Figur 1. Virksomhedernes tilfredshed med elever og samarbejdet om lærepladser



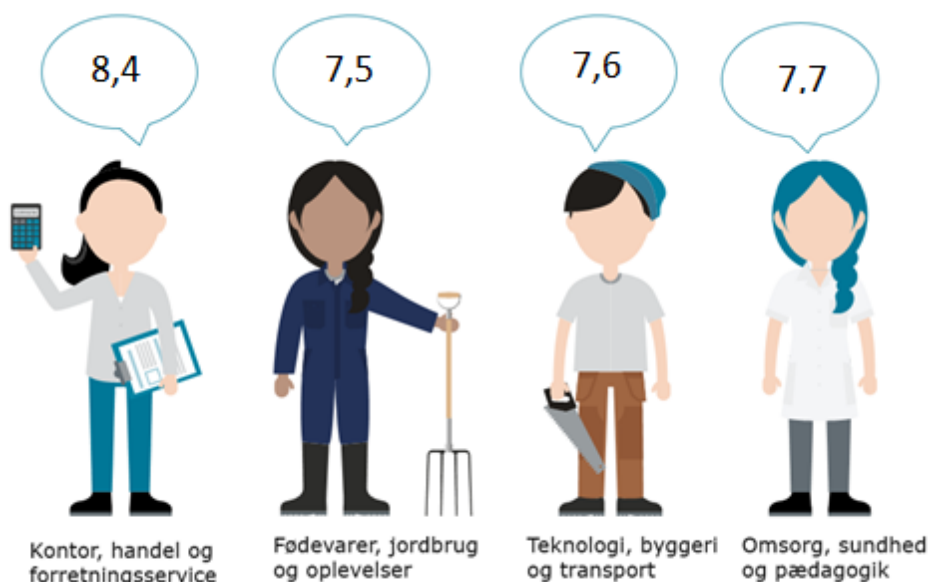
Anm.: For hver virksomhed beregnes et gennemsnit af svarene på spørgsmål inden for hver indikator, hvilket kaldes virksomhedens score på den pågældende indikator. En virksomheds besvarelse indgår kun i indikatoren, hvis virksomheden har svaret på mindst halvdelen af spørgsmålene.

Kilde: Styrelsen for It og Læring

Virksomheder med elever inden for kontor, handel og forretningsservice er mest tilfredse

Den gennemsnitlige tilfredshed er med 8,4 størst hos virksomheder, der har elever fra uddannelser inden for *kontor, handel og forretningsservice*, hvilket er en lille stigning fra 8,2 i 2021¹. Næststørst er tilfredsheden blandt virksomheder med elever fra uddannelser inden for *omsorg, sundhed og pædagogik* med 7,7 i 2022, mod 7,6 året før, jf. figur 2.

Figur 2. Størst tilfredshed inden for kontor, handel og forretningsservice



Note: Figuren viser virksomhedernes gennemsnitlige tilfredshed i 2022 fordelt på uddannelsesområder.

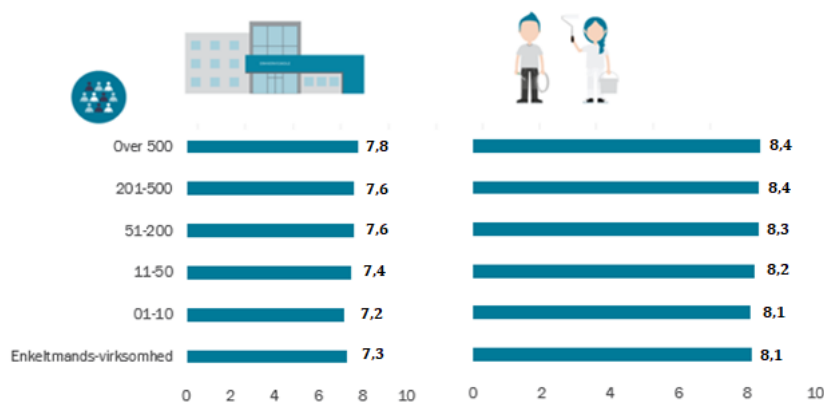
Kilde: Styrelsen for It og Læring

Virksomhedens størrelse betyder meget for oplevelsen af samarbejdet med skolen

Store virksomheder er generelt mere tilfredse end mindre virksomheder, hvilket også været tilfældet de foregående år. Ses der på de to delindikatorer, viser det sig, at virksomhedens størrelse har mere betydning for, hvordan virksomhederne oplever samarbejdet med skolen, end for hvordan de oplever eleverne, jf. figur 3.

¹ Den enkelte virksomhed har besvaret et separat spørgeskema for hver af de uddannelser, som virksomheden har elever fra.

Figur 3. Virksomhedernes tilfredshed med skoler og elever i 2022 fordelt på antal ansatte



Kilde: Styrelsen for It og Læring

Hvor høj er svarprocenten?

Der er kommet svar fra 73 erhvervsskoler i 2022, hvilket dækker langt størstedelen af landets erhvervsskoler med elever, som er i lære i en virksomhed. I 2019, 2020 og 2021 afgav henholdsvis, 70, 62 og 74 erhvervsskoler svar. Besvarelserne for 2022 dækker over 8.188 samarbejder. I hele 2022 vurderes der ca. at have været 45.700 samarbejdsrelationer, hvilket betyder, at 18 procent har besvaret spørgeskemaet.

Se alle tallene og dokumentation i [Børne- og Undervisningsministeriets datavarehus](#). For uddybning af spørgeramme læs mere [her](#). For tidligere notater og beregning af indikatorer læs mere [her](#).