



Hvordan kan praktiske elementer være en integreret del af prøver

Inspiration fra Designskolen Kolding

Sorø-mødet 04.08.23



“Assessment practices are never neutral [...] they contribute in themselves to the valorisation of particular practices...”

Tanggaard (2020). De fem A'er: En evalueringsmodel for læreprocesser på erhvervsuddannelserne

Optagelsesprøve – indhold

Alle ansøgere:

Portfolio og CV

Praktisk prøve

Udvalgte ansøgere:

Samtale på baggrund af motivationsplan

Samtale på baggrund af portfolio

Samtale - motivationsplan

Samtale med karriereværkstedet

- Hvad giver dig energi?
- Hvordan udnytter du den energi i dit arbejde?
- Hvordan klarer du dig under pres?
- Hvem arbejder du bedst sammen med?
- Hvilke stærke sider har du?
- Hvordan vil du gerne udvikle dig?

Samtale - portfolio

Samtale med studieretning

- Præsentation af dit portfolio
- Begrundelse af dit valg af uddannelse
- Perspektivering af hvad du vil med uddannelsen

Optagelsesprøve – kriterier

- Evnen til at undersøge og registrere
- Evnen til at relatere løsningsforslag til andre mennesker
- Evnen til at frembringe, udvikle og kommunikere idéer
- Evnen til at behandle og udvikle form, funktion og materialer
- Evnen til at tegne, formidle og kommunikere visuelt
- Evnen til at formidle og kommunikere mundtligt
- Evnen til at reflektere over egne faglige potentialer
- Vedholdenhed - viljen til at udfolde og forfølge sit potentiale

Produktion – Hylder

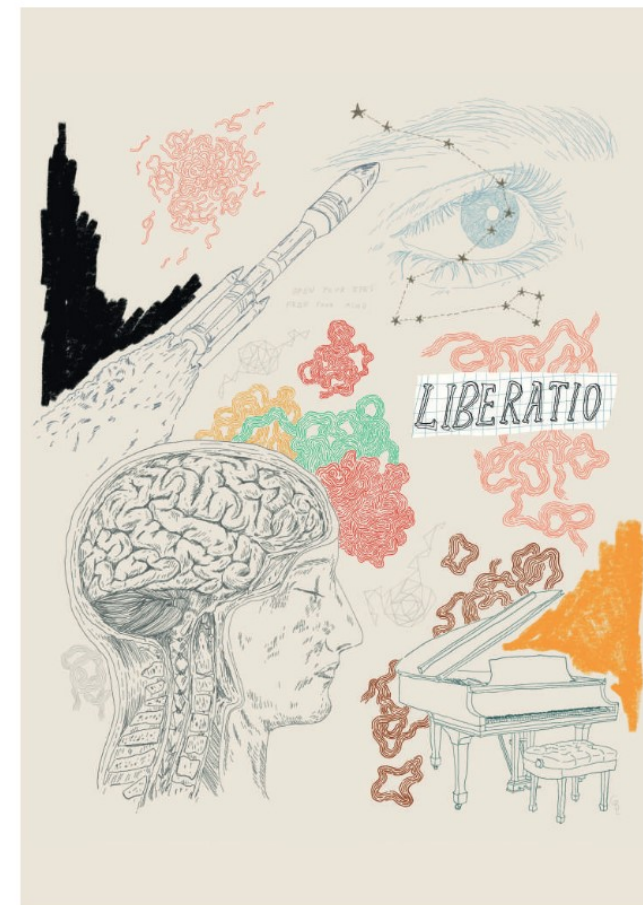




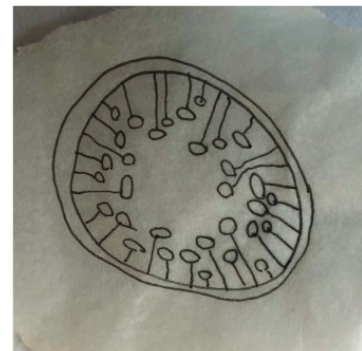
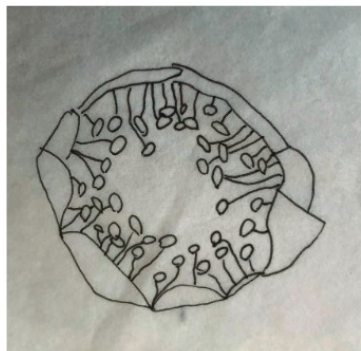
Tegningen illustrerer og kritiserer især det amerikanske forbrugersamfund og den sociale ulighed dette medfører. Jeg er her startet med at tegne bilen i forgrunden ud fra et referencebillede og har herefter tilføjet de resterende elementer ud fra associationer til temaet.



Illustration med grafik, former og mennesker. I venstre hjørne ses en kvindes torso, som er spejlvendt for at skabe en illusion. Desuden har jeg med teksten i nederste venstre hjørne eksperimenteret med en slags 'skjult' typografi, som ikke opfanges i første øjekast.

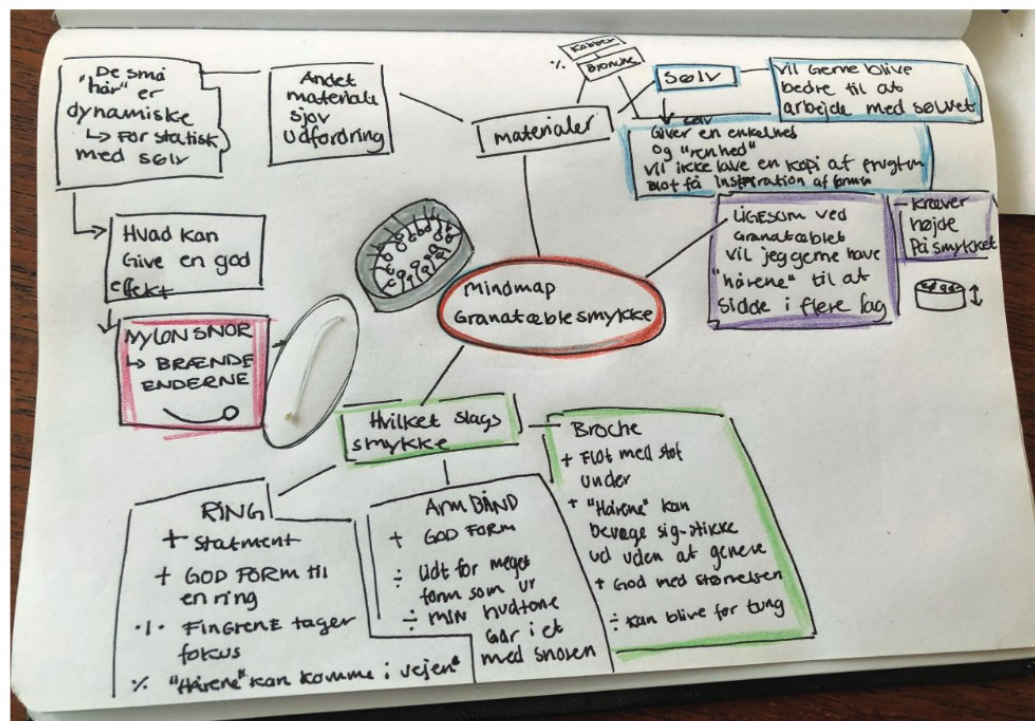


Illustrationen ovenfor har jeg tegnet ud fra temaet "frigørelse". Jeg har eksperimenteret med forskellige teknikker, herunder blyant, kul, tusch og udklip.



Toppen af granatæblet

En mere forenklet version der kunne være sjov at arbejde videre med.



TEGNING

Bevægelse, figurer & karakterer.



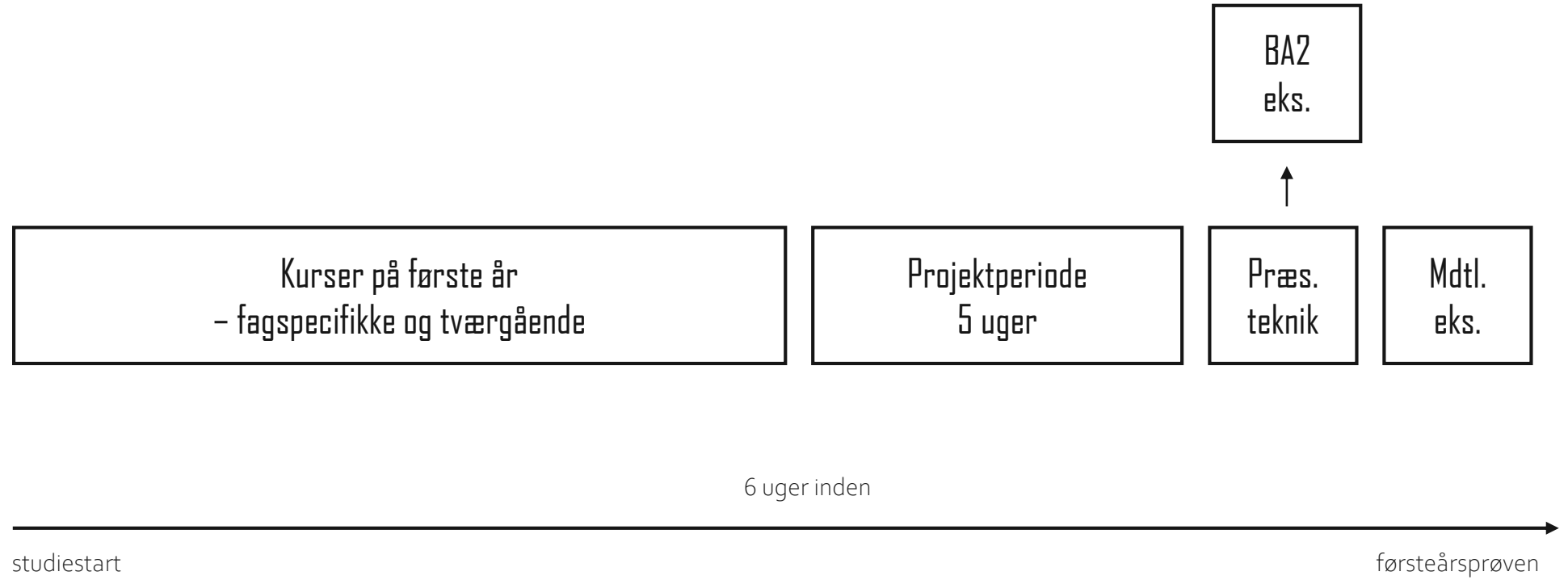
Førsteårsprøve - formalia

Fra studieordningen – bilag 2

"På første år af bacheloruddannelsen eksamineres alle årets kurser i en samlet prøve kaldet førsteårsprøven. Udover kurserne indgår også et designprojekt, du laver i slutningen af studieåret. Du får én samlet karakter for alle årets kurser og designprojektet [...]"

Førsteårsprøven er en kombinationsprøve, der kombinerer skriftlig eksamination med produktorienteret og mundtlig eksamination."

Førsteårsprøven



Førsteårsprøve - formalia

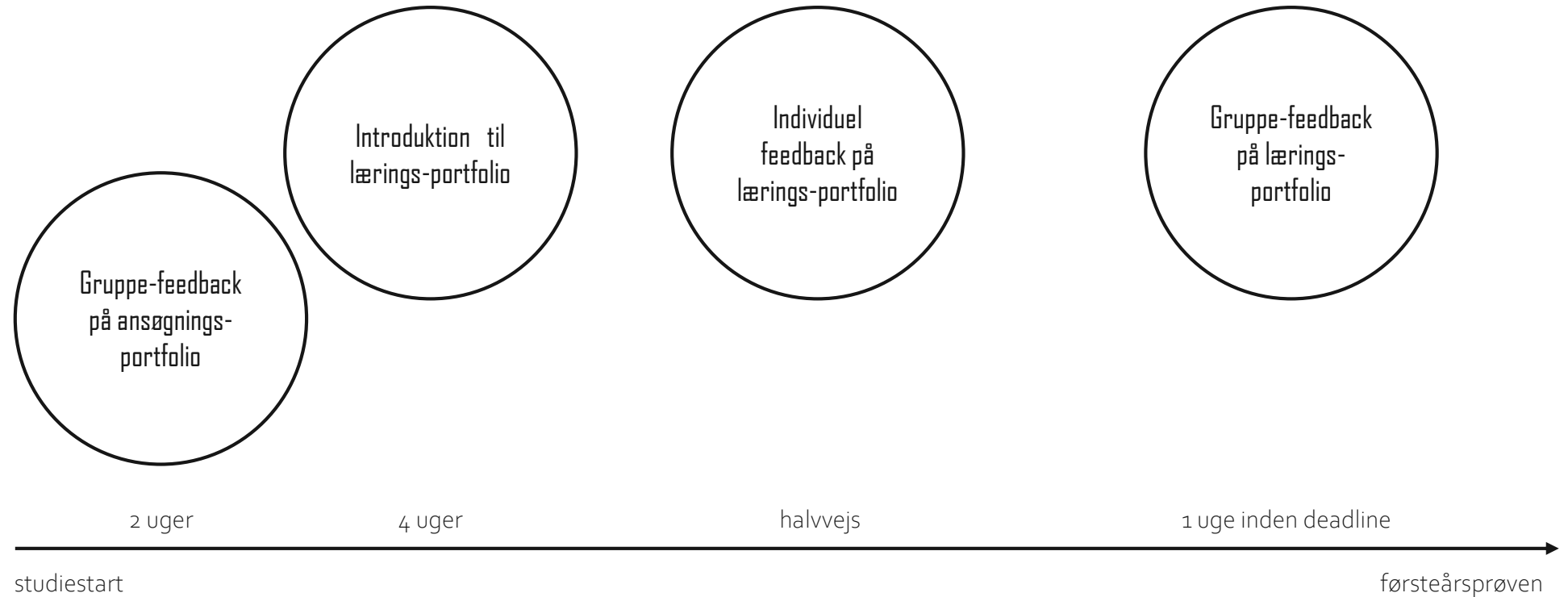
Fra studieordningen – bilag 2

"Den skriftlige del er et digitalt læringsportfolio, der gennem fotos, visualisering, korte tekster og stikord beskriver den studerendes erhvervede viden, færdigheder og kompetencer gennem kurserne på første studieår.

Der er ingen formelle krav til omfang af tekst i portfoliet..."

Læringsportfolio

Nedslag i løbet af første år



PLACEHOLDER - portfolio

Førsteårsprøve - formalia

Fra studieordningen – bilag 2

*"Som afslutning på studieåret er der afsat fem uger til, at du kan udforme **den produktorienterede del** af førsteårsprøven, altså dit designprojekt. Denne del er en praktisk del, hvor du får mulighed for at demonstrere dit designfaglige potentiale i et relevant designprojekt [...]*

Du skal sætte din tilegnede viden og færdigheder og kompetencer fra det første studieårs kurser i anvendelse, og du skal demonstrere dem gennem arbejdet med et veldefineret og afgrænset designfagligt undersøgelsesfelt."

Førsteårsprøve - formalia

Fra studieordningen – bilag 2

"Den mundtlige del af førsteårsprøven er din præsentation af designprojektet, hvor de bagvedliggende tanker i udformning af produktet italesættes. Derudover skal du vise en forståelse af og refleksion over metoder og viden bragt i anvendelse i projektet.

Du kan vælge at inddrage portfoliet (og derigennem indsigter, viden og erfaring fra kurser, der ikke direkte indgår i dit designprojekt) i din mundtlige fremlæggelse, hvis du ønsker det."

Førsteårsprøve - formalia

Fra studieordningen - om produktorienterede prøver

"I de fleste kurser indgår udformning af et eller flere designprodukter (materielt/immaterielt), der udfolder kursets læringsmål. Både designprodukter og skitsemateriale, der præsenterer og dokumenterer processen frem mod det endelige resultat, skal fremvises ved den produktorienterede prøve.

Udover at designprodukt og -proces udmønter kursets læringsmål, vil designet i sig selv også indgå i bedømmelsen. Det vil sige, at bedømmelsen også tager højde for, hvordan koncept, funktionalitet og æstetik (materiel og/eller immateriel) er udformet i forhold til hvilken brug og kontekst, designet er tiltænkt."

Tre væsentlige pointer vedr. evaluering

1. Indkredse standarder
2. Foretage vurderinger
3. Jo mere komplekse læreprocesser, vi ønsker at fremme, jo flere evalueringstrengene har vi brug for (Beckman & Barry, 2007)



**Tak for jeres
opmærksomhed**