

Praktikpladssituationen ultimo november 2011

Af Keun Hwang & Laura Girotti

Praktikpladssituationen inden for erhvervsuddannelserne (EUD) opgjort ultimo november 2011 viser:

- Der er indgået 3.175 uddannelsesaftaler i november 2011. Det er et fald på 12 pct. i forhold til november måned sidste år, *jf. tabel 1*.
- Nytilgangen til skolepraktik er på 158 elever, hvilket er et fald på 14 pct. i forhold til samme måned sidste år, *jf. tabel 1*.

Tabel 1 Uddannelsesaftaler, skolepraktik og erhvervsuddannelser uden virksomhedspraktik (tilgang) november 2010 og 2011

	November måned		
	Opgjort nov. 2010	Opgjort nov. 2011	Ændring i pct.
Indgåede uddannelsesaftaler	3.628	3.175	-12%
- heraf Merkantil	502	483	-4%
- heraf øvrige EUD ekskl. SOSU og PAU	1.916	1.886	-2%
- heraf SOSU og PAU	1.210	806	-33%
Elever optaget i skolepraktik	183	158	-14%
Elever optaget i EUD uden virksomhedspraktik	26	21	-19%

Note: På grund af registreringsændringer i forbindelse med indførelsen af SOSU (social- og sundhedsuddannelsen) og PAU (den pædagogiske assistentuddannelse) i praktikpladsstatistikken i 2010 er opgørelserne herfor foreløbige, hvorfor de er opgjort særskilt. Se også metodenotatet.

Kilde: UNI•C Statistik & Analyse. Udtrækstidspunkt medio december 2011.

- De seneste 12 måneder er der indgået 32.627 uddannelsesaftaler på EUD ekskl. SOSU og PAU, hvilket stort set er på niveau med samme periode året før, *jf. tabel 2*.
- Nytilgangen til skolepraktik de seneste 12 måneder er på 4.564 elever. Det er et fald på 6 pct. i forhold til samme periode sidste år, *jf. tabel 2*.

Tabel 2 Uddannelsesaftaler, skolepraktik og erhvervsuddannelser uden virksomhedspraktik (tilgang) de foregående 3 hhv. 12 måneder, ultimo november 2010 og 2011

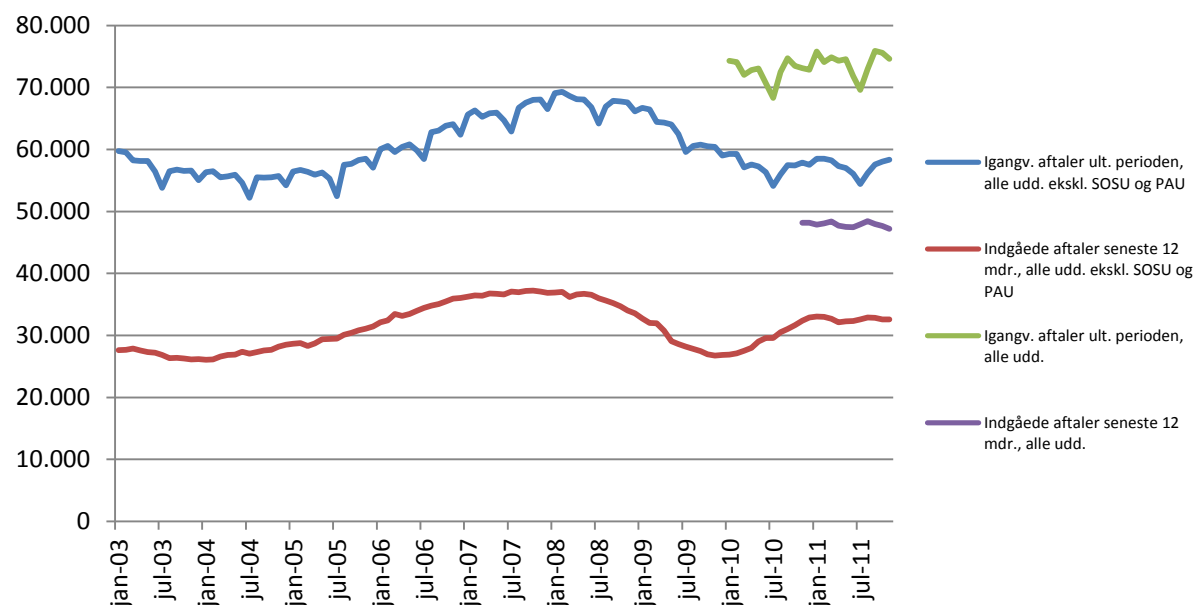
	Foregående 3 mdr.			Foregående 12 mdr.		
	Opgjort nov. 2010	Opgjort nov. 2011	Ændring i pct.	Opgjort nov. 2010	Opgjort nov. 2011	Ændring i pct.
Indgåede uddannelsesaftaler	11.509	10.448	-9%	.	47.392	
- heraf Merkantil	1.865	1.758	-6%	9.551	9.210	-4%
- heraf øvrige EUD ekskl. SOSU og PAU	6.042	5.902	-2%	22.787	23.417	3%
- heraf SOSU og PAU	3.602	2.788	-23%	.	14.765	
Elever optaget i skolepraktik	1.183	1.329	12%	4.867	4.564	-6%
Elever optaget i EUD uden virksomhedspraktik	164	204	24%	1.395	1.532	10%

Note: SOSU og PAU er opgjort fra januar 2010, hvorfor der ikke er anført tal herfor for så vidt angår indgåede uddannelsesaftaler de seneste 12 måneder pr. november 2010.

Kilde: UNI•C Statistik & Analyse. Udtrækstidspunkt medio december 2011.

Figur 1 viser udviklingen i antallet af igangværende aftaler samt indgåede aftaler de seneste 12 måneder siden 2003. Som det ses af figuren, reagerer bestanden af igangværende aftaler med en vis forsinkelse på bevægelserne i antal indgåede aftaler.

Figur 1 Igangværende aftaler og indgåede aftaler seneste 12 måneder 2003 - 2011



Note: SOSU og PAU er opgjort fra januar 2010, hvorfor udviklingen for igangværende aftaler for alle uddannelser først kan vises fra januar 2010, og indgåede aftaler seneste 12 måneder for alle uddannelser først kan vises fra december 2010.

Kilde: UNI•C Statistik & Analyse. Udtrækstidspunkt medio december 2011.

I de følgende afsnit bliver de ovenstående nøgletal gennemgået enkeltvist. For mere detaljerede opgørelser af praktikpladssituationen henvises til detailstatistikkerne, som viser nøgletallene fordelt på uddannelser, faglige udvalg, skoler, geografi (herunder elevernes bopælsregion), brancher, elevernes køn, alder og etniske herkomst. Detailstatistikkerne findes på <http://statweb.uni-c.dk/Databanken>.

Metode for opgørelse af praktikpladssituationen kan ses på www.uvm.dk (Ministeriet for Børn og Undervisnings hjemmeside).

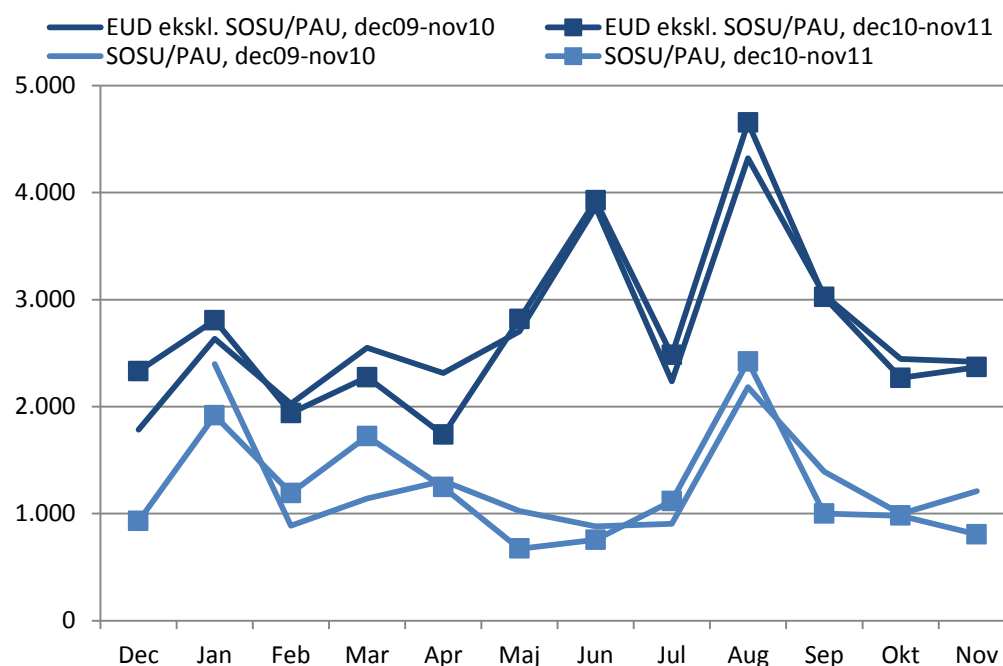
Indgåede uddannelsesaftaler

Udviklingen i indgåede uddannelsesaftaler opgjort ved udgangen af november 2011 viser:

- Der er indgået 3.175 uddannelsesaftaler i november måned 2011. Det er et fald på 12 pct. i forhold til november måned sidste år, *jf. tabel 1*.
- Der er indgået 10.448 uddannelsesaftaler de seneste tre måneder. Det er et fald på 9 pct. i forhold til samme periode sidste år, *jf. tabel 2*.
- Der er indgået 32.627 uddannelsesaftaler de seneste tolv måneder på EUD ekskl. SOSU og PAU. Det er en stigning på 1 pct. i forhold til samme periode sidste år, *jf. tabel 2*.

Figur 2 nedenfor viser antal indgåede uddannelsesaftaler i hver af månederne de sidste 24 måneder.

Figur 2 Indgåede uddannelsesaftaler pr. måned de seneste 24 måneder opgjort på EUD ekskl. SOSU og PAU samt på SOSU og PAU (fra 1. januar 2010)



Note: SOSU og PAU er opgjort fra januar 2010.

Kilde: UNI•C Statistik & Analyse. Udtrækstidspunkt medio december 2011.

Figur 2 sammenligner antallet af indgåede uddannelsesaftaler måned for måned i perioden december 2010 – november 2011 med perioden december 2009 - november 2010. Af figuren ses, at antallet af indgåede aftaler på EUD ekskl. SOSU og PAU var højere fra december til januar måned i perioden december 2010 – november 2011 sammenlignet med samme måneder i perioden året før. Men efter januar ligger niveauet for perioden december 2010 – november 2011 under niveauet for

perioden december 2009-november 2010 indtil maj, hvorefter niveauet igen ligger omtrent på niveau med perioden december 2009 – november 2010.

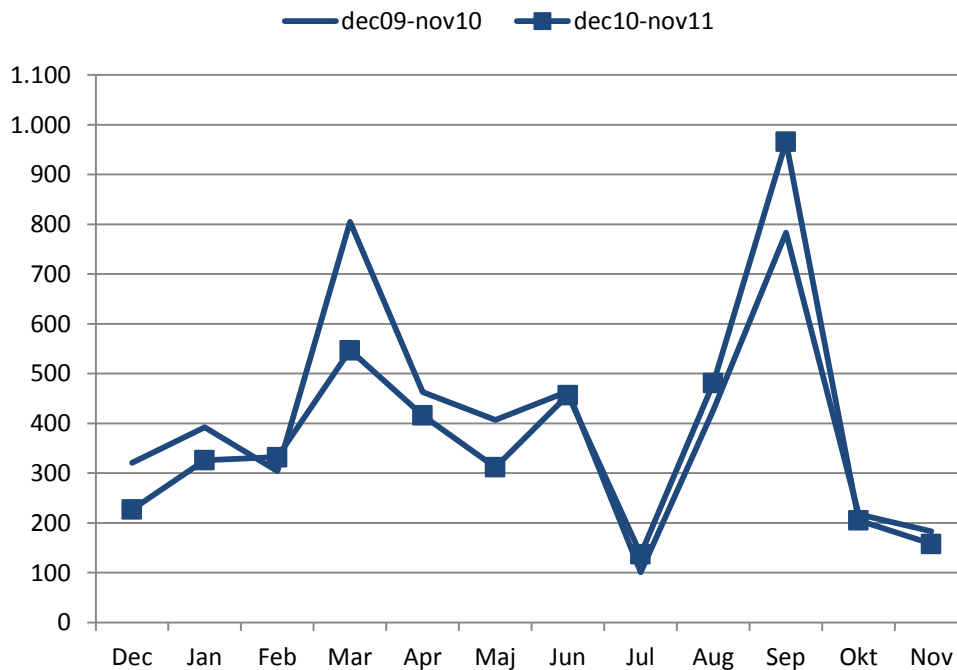
Nytilgang til skolepraktik

Udviklingen opgjort ved udgangen af november 2011 viser:

- Nytilgangen til skolepraktik er på 158 elever i november måned 2011. Det er et fald på 14 pct. i forhold til november måned sidste år, *jf. tabel 1*.
- Nytilgangen til skolepraktik de seneste tre måneder er på 1.329 elever. Det er en stigning på 12 pct. i forhold til samme periode sidste år, *jf. tabel 2*.
- Nytilgangen til skolepraktik er på 4.564 elever de seneste tolv måneder. Det er et fald på 6 pct. i forhold til samme periode sidste år, *jf. tabel 2*.

Figur 3 nedenfor viser nytilgangen til skolepraktik hver måned de sidste 24 måneder.

Figur 3 Nytilgang til skolepraktik de seneste 24 måneder, måned



Kilde: UNI•C Statistik & Analyse. Udtrækstidspunkt medio december 2011.

Niveauet for nytilgangen til skolepraktik var lavere i perioderne marts-maj samt oktober-november 2011 sammenlignet med samme måneder året før. Til gengæld ligger niveauet højere end i perioden før i månederne juli-september 2011, *jf. figur 3*.

Nytilgang af elever optaget i erhvervsuddannelser uden virksomhedspraktik

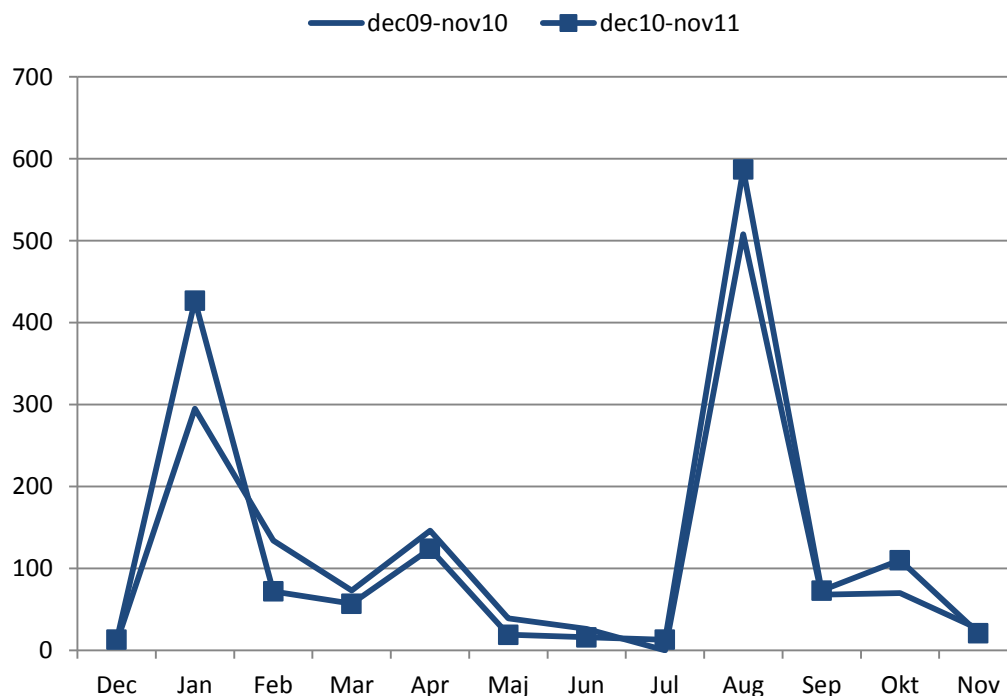
Uddannelserne byggemontagetekniker, sundhedsservicesekretær og web-integrator gennemføres på skolen og dermed uden uddannelsesaftale i en virksomhed.

Udviklingen opgjort ved udgangen af november 2011 viser:

- Nytilgangen til erhvervsuddannelser uden virksomhedspraktik er 21 elever i november 2011. Det er et fald på 19 pct. i forhold til november måned sidste år, *jf. tabel 1*.
- Nytilgangen af elever optaget i erhvervsuddannelser uden virksomhedspraktik er på 204 elever de seneste tre måneder. Det er en stigning på 24 pct. i forhold til samme periode sidste år, *jf. tabel 2*.
- Nytilgangen til erhvervsuddannelser uden virksomhedspraktik er på 1.532 elever de seneste tolv måneder. Det er en stigning på 10 pct. i forhold til samme periode sidste år, *jf. tabel 2*.

Figur 4 nedenfor viser nytilgangen af elever optaget i erhvervsuddannelser uden virksomhedspraktik i hver af månederne de sidste 24 måneder.

Figur 4 Nytilgang af elever optaget i erhvervsuddannelser uden virksomhedspraktik de seneste 24 måneder, måned



Kilde: UNI•C Statistik & Analyse. Udtrækstidspunkt medio december 2011.

Figur 4 viser, at der med undtagelse af et par måneder ikke er den store forskel i udviklingen i nytilgangen til erhvervsuddannelser uden virksomhedspraktik mellem perioden december 2010 – november 2011 og samme periode året før.

Praktikpladssøgende elever

Udviklingen opgjort ved udgangen af november 2011 viser:

- Der er i alt 9.789 praktikpladssøgende elever ultimo november 2011. Det er en stigning på 33 pct. i forhold til samme tidspunkt sidste år. Der registreres på nuværende tidspunkt ikke praktikpladssøgende til social- og sundhedsuddannelsen og den pædagogiske assistentuddannelse, *jf. tabel 3.*
- Der er i alt 3.751 praktikpladssøgende elever i skolepraktik ultimo november 2011. Det er en stigning på 9 pct. i forhold til samme tidspunkt sidste år, *jf. tabel 3.*

Tabel 3 Antal praktikpladssøgende elever (bestand), ultimo november 2010 og 2011

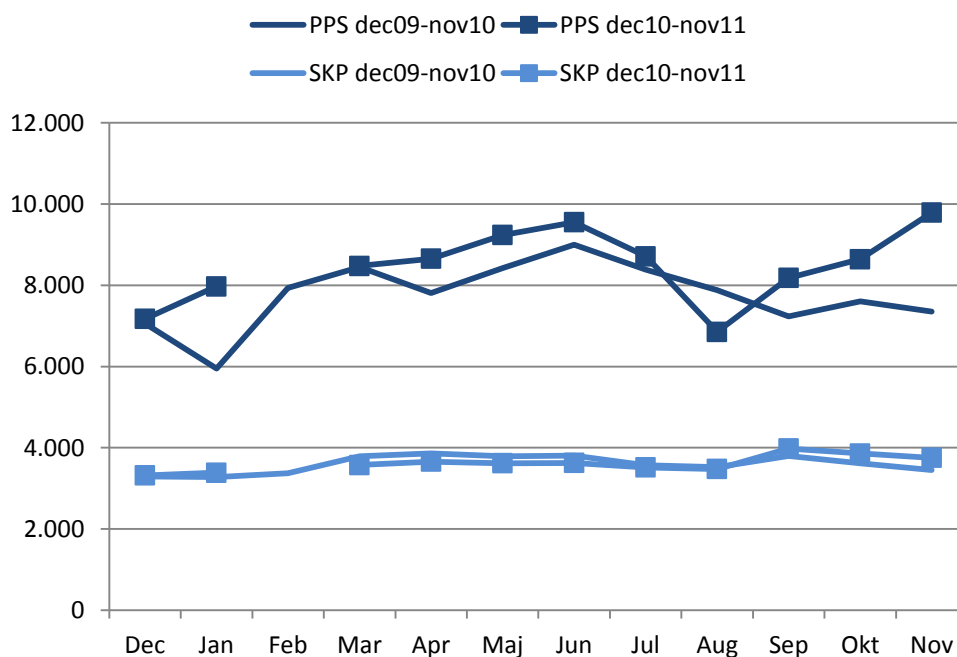
	Opgjort nov. 2010	Opgjort nov. 2011	Ændring i pct.
Praktikpladssøgende elever i alt (bruttosøgende)	7.353	9.789	33%
- heraf Merkantil	1.589	2.230	40%
- heraf øvrige indgange ekskl. SOSU og PAU	5.764	7.559	31%
Praktikpladssøgende elever 0-2 mdr. efter afsluttet grundforløb	622	871	40%
Praktikpladssøgende elever mere end 2 mdr. efter afsluttet grundforløb (nettosøgende)	6.731	8.918	32%
- heraf praktikpladssøgende elever uden for skolepraktik	3.279	5.167	58%
- heraf praktikpladssøgende elever i skolepraktik	3.452	3.751	9%

Anm.: Praktikpladssøgende elever i alt (bruttosøgende) er praktikpladssøgende elever uden igangværende eller fremtidig praktikaftale. Yderligere er det et krav, at eleven har afsluttet grundforløbet og har et opdateret søgeønske og/eller er i skolepraktik.

Kilde: UNI•C Statistik & Analyse. Udtrækstidspunkt medio december 2011.

Figur 5 viser en sammenligning af praktikpladssøgende elever i alt opgjort måned for måned i perioden ultimo december 2009 til ultimo november 2011.

Figur 5 Praktikpladssøgende elever (PPS) i alt samt heraf i skolepraktik (SKP), måned



Note: Som følge af problemer i registreringen af praktikpladssøgende elever er der ingen opgørelser af antallet af praktikpladssøgende for februar 2011.

Kilde: UNI•C Statistik & Analyse. Udtrækstidspunkt medio december 2011.

Antallet af praktikpladssøgende elever i perioden december 2010 – november 2011 ligger generelt over niveauet for de tilsvarende måneder året før, med undtagelse af august måned. Antallet af praktikpladssøgende elever i skolepraktik i perioden december 2010 – november 2011 er på niveau med den tilsvarende periode året før, jf. figur 5.